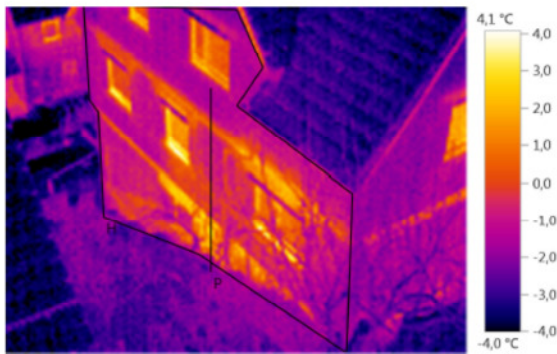


Auszüge aus Thermografieberichten als Beispiel

(Die Qualität ist hier durch Kopie aus pdf-Dokumenten etwas schlechter)

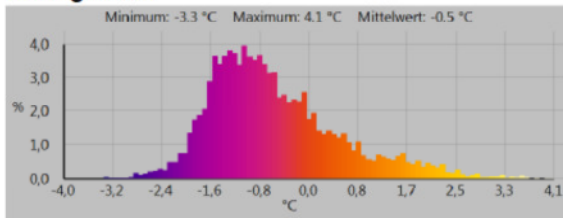
Dokumentation aus Wärmebildern und Realbildern der Gebäudeaußenseiten:



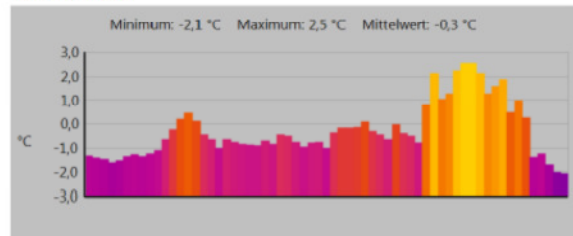
Bilddaten: Datum: 30.01.2010
Uhrzeit: 09:52:49
Datei:

Emissionsgrad: 0,93
Refl. Temp. [°C]: -1,0

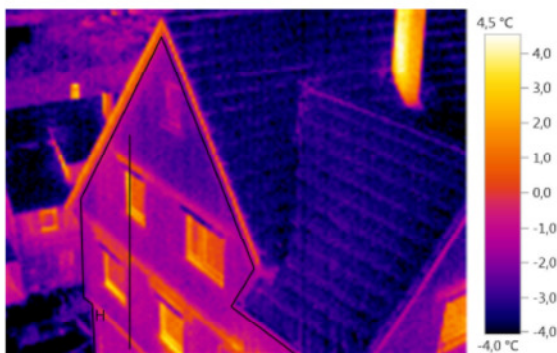
Histogramm:



Profillinie:



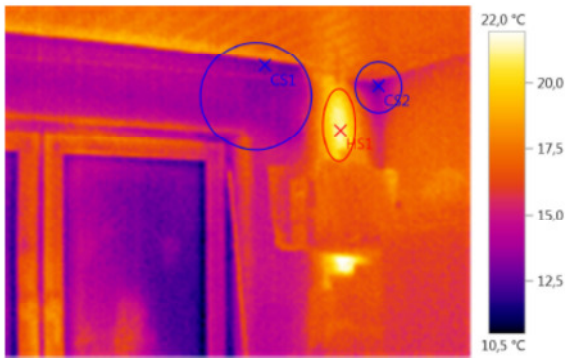
Bemerkungen: Schwachstellen Ostseite: Fensterstürze, Dämmung der Betondecken nach aussen.
Im UG ist rechts neben dem Heiz-/Waschraumfenster ein wärmerer Wandbereich vorhanden - siehe Temperaturprofil



Bilddaten: Datum: 30.01.2010
Uhrzeit: 09:52:55
Datei:

Emissionsgrad: 0,93
Refl. Temp. [°C]: -1,0

Dokumentation aus Wärmebildern und Realbildern des Gebäudeinneren:

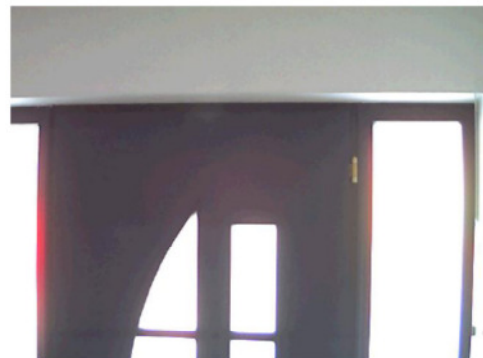
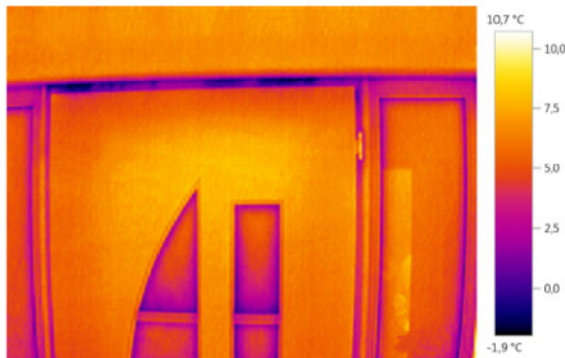


Bilddaten: **Datum:** 30.01.2010 **Emissionsgrad:** 0,93
 Uhrzeit: 11:25:55 **Refl. Temp. [°C]:** 20,0
 Datei: IV_00126.BMT

Bildmarkierungen:

Messobjekte	Temp. [°C]	Emiss.	Refl. Temp. [°C]	Bemerkungen
Kältester Punkt 1	12,6	0,93	20,0	-
Kältester Punkt 2	12,5	0,93	20,0	-
Wärmster Punkt 1	21,6	0,93	20,0	-

Bemerkungen: Kinderzimmer: Rechts oben neben dem Fenster ist einerseits der gegenüber den umliegenden Flächen kältere Fenstersturz zu sehen und andererseits in der Aussenwand verlaufende und wenig oder nicht gedämmte Heizungsrohre.



Bilddaten: **Datum:** 06.02.2012 **Emissionsgrad:** 0,93
 Uhrzeit: 15:39:59 **Refl. Temp. [°C]:** 15,0
 Datei: IV_00158.BMT

Bemerkungen: Haustüre: An der Oberkante dichtet die Tür nicht richtig ab - an den deutlich dunkleren Bereichen zu erkennen.

Die gefundenen Schwachstellen des Gebäudes fassen wir zusätzlich in Textform zusammen und erteilen Ihnen - wo es möglich ist – Ratschläge, wie Sie diese sinnvoll mindern bzw. beseitigen können.