

Referenzdatenblatt

Luftdichtheitsprüfung / Blower-Door-Test einer Produktions- und Lagerhalle eines Industrieunternehmens in Allersberg



Luftvolumen: 35.000 m³

Hüllfläche: 11.000 m²

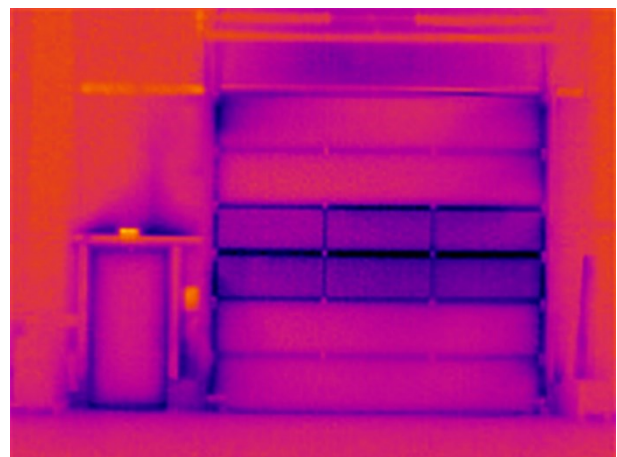
Objekttyp: Gewerbehalle, Produktionshalle, Lagerhalle, Industriehalle

Ort: 90584 Allersberg (Bayern, Mittelfranken, Landkreis Roth)

Baujahr: 2016

Unser Leistungsumfang:

- Berechnung der Bezugsgrößen nach DIN EN 13829,
- Leckageortung nach DIN EN 13829 mittels Thermografie,
- Blower-Door-Test nach DIN EN 13829 zum Nachweis der Luftdichtheit gemäß EnEV / KfW.



Eingesetztes Messsystem: BlowerDoor MultipleFan, 2 Ventilatoren