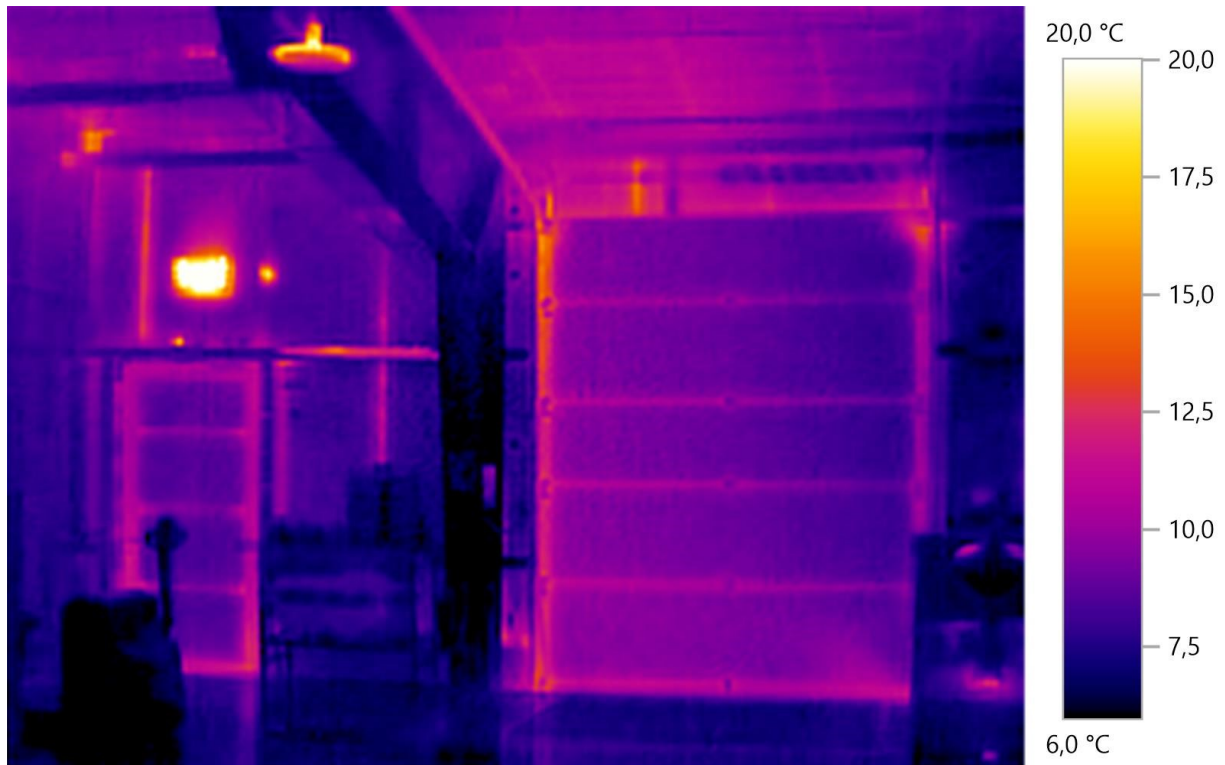


Referenzdatenblatt

Luftdichtheitsprüfung / Blower-Door-Test Produktionshalle für Lebensmittelerzeugnisse mit Kühlräumen in Neuburg an der Donau



Luftvolumen: 7.200 m³

Hüllfläche: 3.600 m²

Objektyp: Gewerbehalle, Produktionshalle,
Kühlhalle, Tiefkühlhalle

Ort: 86633 Neuburg an der Donau
(Oberbayern)

Baujahr: 2019

Unser Leistungsumfang:

- Berechnung der Bezugsgrößen nach DIN EN 13829,
- Leckageortung nach DIN EN 13829 mittels Thermografie,
- Blower-Door-Test nach DIN EN 13829 zum Nachweis der Luftdichtheit gemäß EnEV / KfW.

Eingesetztes Messsystem:

BlowerDoor MultipleFan, 2 Ventilatoren

